


**SAKARYA
BİLİM VE SANAT MERKEZİ**

**Görsel Sanatlar ve Müzik
Yetenek Alanı**

**ÖZEL YETENEKLERİ
GELİŞTİRME PROGRAMI
(ÖYG)**



ÖYG (Özel Yetenekleri Geliştirme Programı)

Görsel Sanatlar ve **Müzik** yetenek alanlarında UYUM Programını tamamlayan öğrencilerin devam ettiği programdır.

Öğrencilerimizin özel yeteneği, tanılama sürecinde resim ve/veya müzik olarak belirlendiğinden, uyum etkinlikleri sonunda doğrudan ÖYG programına dahil edilir.

Özel Yetenekleri Geliştirme Programı (ÖYG)

Görsel sanatlar ve müzik alanından tanınan öğrenciler için hazırlanan özel yetenekleri geliştirme programında öncelikle ilgili alanın tanıtımı yapılır. Öğrencinin alana yönelik ilgilerini ve yeteneklerini fark ettirici etkinlikler planlanır, öğrencinin alandaki yeteneğinin geliştirilmesine yönelik çalışmalar yapılır. Alanda derinleşmesine yönelik sanatsal etkinliklere bu aşamalardan sonra geçilir.

PROGRAMIN SÜRESİ

Özel yeteneklerin geliştirilmesi programı görsel sanatlar ve müzik alanından tanınan öğrenciler için aşağıdaki şekilde uygulanır:

- a) BİLSEM'e 2. sınıfta kayıt olan öğrenciler için 7 eğitim öğretim yılı,
- b) BİLSEM'e 3. sınıfta kayıt olan öğrenciler için 6 eğitim öğretim yılı,
- c) BİLSEM'e 4. sınıfta kayıt olan öğrenciler için 5 eğitim öğretim yılı

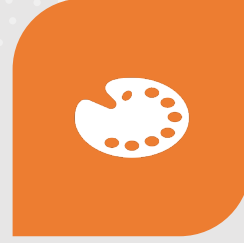
olarak planlanır ve uygulanır.

ÖYG PROGRAMININ UYGULANIŐI

Görsel Sanatlar alanı öğrencileri, haftada 1 gün, toplam 4 ders saati grupla eğitime katılırlar.

Müzik yetenek alanı öğrencilerimizin haftalık çalışma süresi ise alandaki danışman öğretmenlerimizce bireysel ya da grup eğitimine baęlı olarak planlanmaktadır.

Uygulama neye göre değişebilir?



**BİLİM VE SANAT
MERKEZLERİ
YÖNERGESİNDEKİ
DEĞİŞİKLİKLER**



**KURUMSAL
KAPASİTEMİZDEKİ
DEĞİŞİKLİKLER
(ÖĞRENCİ SAYISI,
YENİ ÖĞRETMEN
ATAMA YA DA
GÖREVLENDİRMELE
Rİ, YENİ
LABORATUVAR YA
DA ATÖLYE
ORTAMLARININ
KURULMASI VB.)**



**ALANDAKİ
DANIŞMAN
ÖĞRETMENLERİN,
ÖĞRENCİLERİN
PROGRAMDAN
FAYDALANMA
DÜZEYLERİ VE
PERFORMANSLARIY
LA İLGİLİ GÖRÜŞ VE
ÖNERİLERİNE BAĞLI
ALINAN
ÖĞRETMENLER
KURULU KARARLARI**