
BİLSEM VE TANILAMA SÜRECİ HAKKINDA SIK SORULAN SORULAR

Sakarya Bilim ve Sanat Merkezi

Aralık, 2021

BİLİM VE SANAT MERKEZİ (BİLSEM) NEDİR?

Bilim ve Sanat Merkezi, özel yetenekli olarak tanılanan öğrencilere; yeteneklerini geliştirmek üzere destek eğitim hizmeti sunan özel eğitim kurumudur.

Örgün eğitim kurumlarına devam eden özel yetenekli öğrencilere, yeteneklerini geliştirerek en üst düzeyde kullanmalarını sağlamak için okul saatleri dışında, kendine özgü programlar çerçevesinde destek eğitimi verir. *Özel eğitim kurumu ya da örgün eğitim veren okullara alternatif değildir.*



BİLSEM'İN RESMİ STATÜSÜ NEDİR?

Millî Eğitim Bakanlığı merkez teşkilatında **Özel Eğitim ve Rehberlik Hizmetleri Genel Müdürlüğü**'nün birimi olan *Özel Yeteneklilerin Geliştirilmesi Daire Başkanlığı*'na bağlı olarak hizmet verir.



BİLSEM'DEKİ EĞİTİMDEN KİMLER FAYDALANABİLİR?

Bilim ve Sanat Merkezlerinde, **genel zihinsel yetenek**, **görsel sanatlar** ya da **müzik** yetenek alanlarında **özel yetenekli** olduğu, bakanlıkça belirlenen bir sürecin sonunda uzmanlar tarafından tanılanan öğrencilere eğitim verilir.



BİLİM VE SANAT MERKEZİ'NDE EĞİTİM ALACAK ÖĞRENCİLER NASIL BELİRLENİYOR?

BİLSEM'de eğitim almaya hak kazanan öğrenciler; her yıl Bakanlıkça yayınlanan Bilim ve Sanat Merkezleri Öğrenci Tanılama ve Yerleştirme Kılavuzu'na göre yürütülen bir sürecin sonunda belirlenmektedir.

- **İlk aşamada**, okullarında **Aday Yönlendirme Komisyonu** tarafından aday gösterilen öğrenciler, **ön değerlendirme uygulamasına** katılmaktadır.
 - **İkinci aşamada**, ön değerlendirme uygulaması sonrasında belirlenecek baraj puanı geçen öğrenciler bireysel değerlendirmeye alınmaktadır.
-

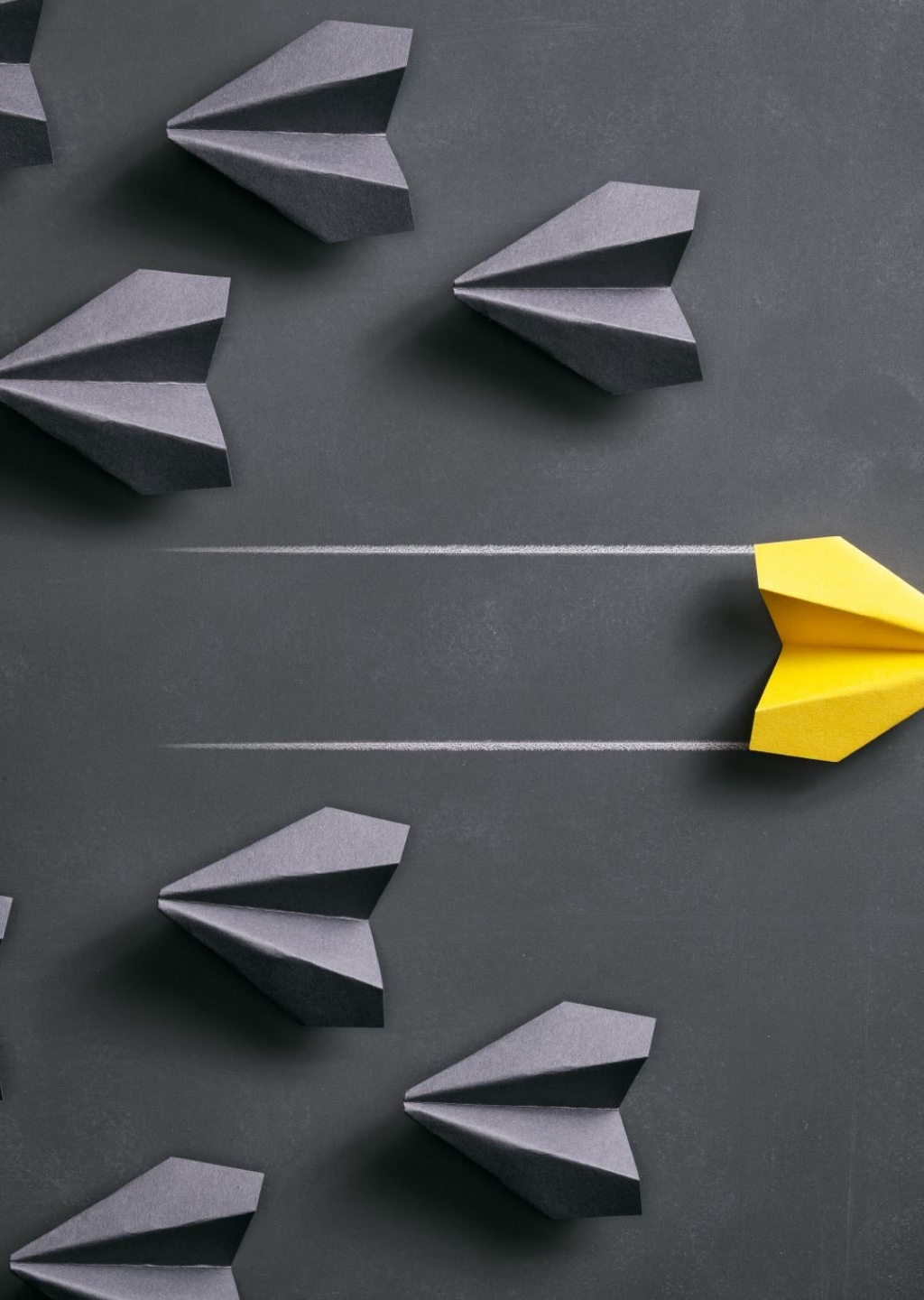
BİLSEM TANILAMA SÜRECİNE NASIL BAŞVURU YAPILIR?

Aday gösterme süreci **OKUL YÖNLENDİRME KOMİSYONLARI** tarafından yürütülecektir.

KOMİSYON, okul müdürü başkanlığında okul müdürü yardımcısı, müdür yardımcısı, rehber öğretmen/psikolojik danışman olarak görev yapan öğretmenlerin tamamı ve her sınıf seviyesinden okul müdürünün belirleyeceği en az bir sınıf öğretmeninden oluşacaktır.

Komisyon tarafından belirlenen aday öğrencilerin başvuruları, **ilkokuldaki sınıf öğretmeni tarafından** ve e-Okul sistemi üzerinden yapılır. *Bunun dışında ayrıca bir başvuru gerçekleştirilmez.*

BİLSEM'e kayıt hakkı kazanana kadar geçen süreçteki tüm iş ve işlemler, öğrencinin devam ettiği okuldaki öğretmenleri ve yöneticiler tarafından gerçekleştirilir.



BİLSEM'E HANGİ SINIF DÜZEYLERİNDE ÖĞRENCİLER ADAY GÖSTERİLEBİLİR?

Mevcut tanılama ve yerleştirme süreci, **ilkokul 1, 2 ve 3. sınıf** düzeyinde gerçekleşmektedir. Pandemi nedeniyle **4. sınıflara da** hak tanınmaktadır.

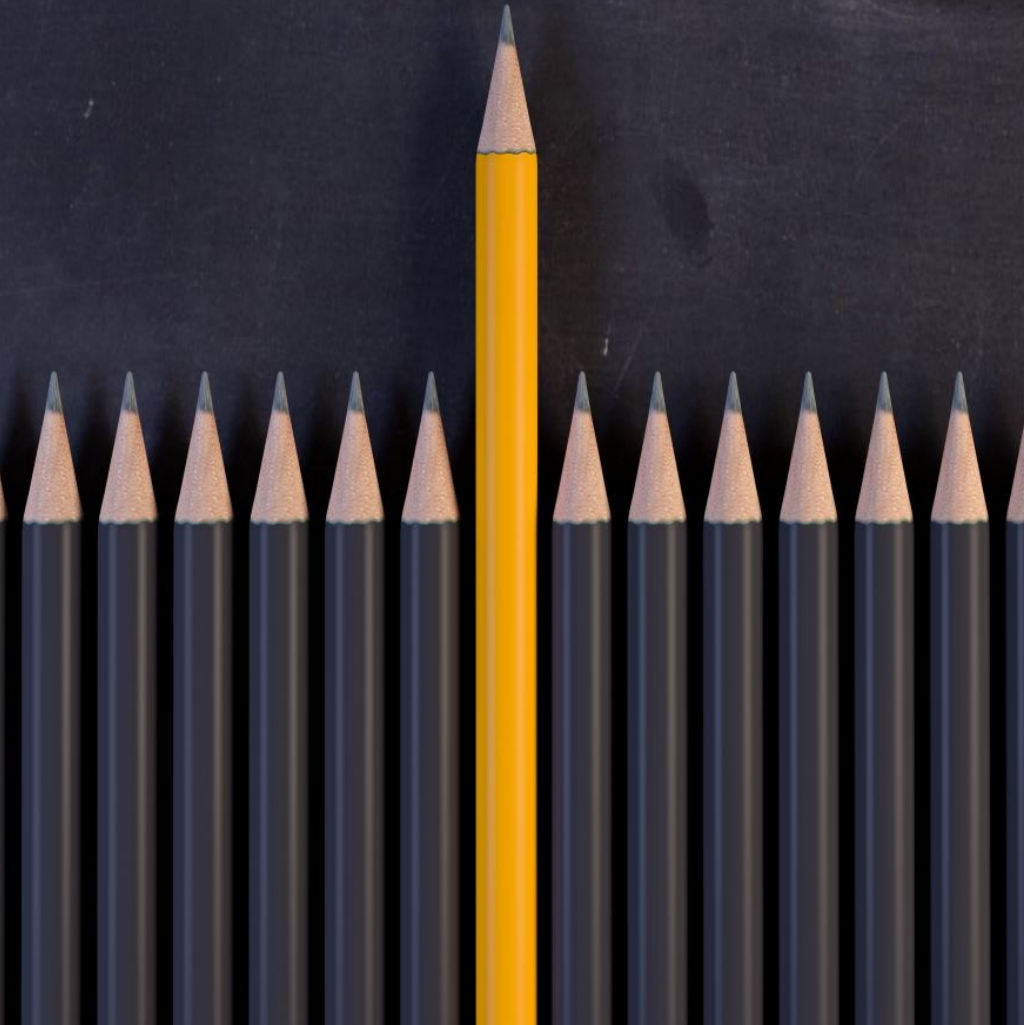
Öğrencilerin tanılama süreci, bu alandaki bilimsel gelişmelere, uygulamadaki deneyimlere vs. bağlı olarak Bakanlıkça uygun görüldüğü şekilde değişebilmektedir.

TANILAMA SÜRECİNE TÜM ÖĞRENCİLER KATILABİLİYOR MU?

Hayır. Son yayınlanan kılavuza göre okullara, ön değerlendirme sürecine yönlendirilecek öğrenciler için belirli bir oran getirilmiştir.

Buna göre, **her okulda, her sınıf düzeyinde, her bir yetenek alanı için öğrenci sayısının en fazla %20'si aday gösterilebilecektir.**

Hangi öğrencilerin aday gösterileceği, Okul Yönlendirme Komisyonu tarafından belirlenecektir.

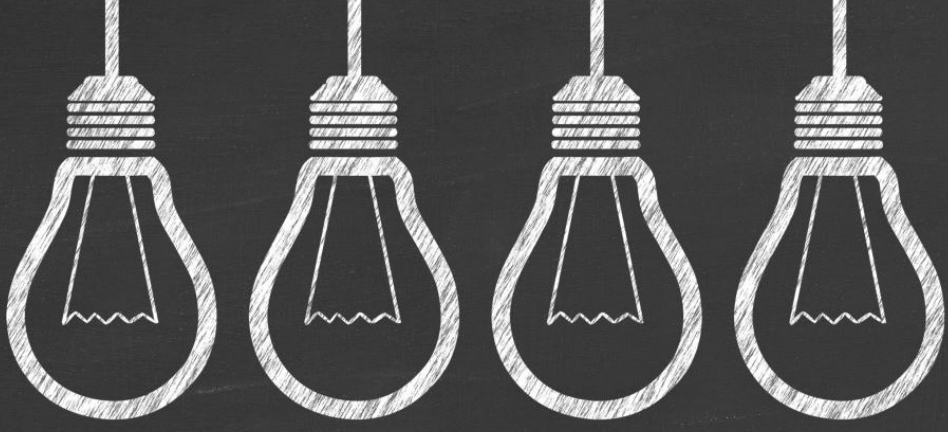


BİR ÖĞRENCİ KAÇ YETENEK ALANINDA ADAY GÖSTERİLEBİLİR?



Öğrenciler, bir eğitim-öğretim yılında **bir (1)** ya da **en fazla iki (2)** yetenek alanından (*genel zihinsel-görsel sanatlar, genel zihinsel- müzik, görsel sanatlar-müzik*) aday gösterilebilmektedir.

Öğrenci, o eğitim öğretim yılında bir yetenek alanından bilim ve sanat merkezlerine kayıt hakkı kazanmış ise ve bir sonraki eğitim öğretim yılında, Bakanlıkça açıklanan şartları taşıyorsa (*sınıf düzeyi*), başka bir yetenek alanından daha yeniden aday gösterilebilmektedir.



TANILAMA VE YERLEŐTİRME SÜRECİ NASIL İŐLİYOR?



-
- Bilim ve Sanat Merkezlerine alınacak özel yetenekli öğrencileri belirlemek amacıyla, her yıl Bakanlıkça belirlenen sınıf seviyelerindeki öğrenciler; standart gözlem formları kullanılarak **sınıf öğretmenleri tarafından** genel zihinsel, resim ve müzik yetenek alanlarında Okul Yönlendirme Komisyonuna bildirilir.
 - Komisyonun aday olarak belirlediđi öğrenciler, ön değerlendirme uygulamasına alınır.
 - Ön değerlendirme uygulamasından sonra belirlenen baraj puanlarını geçen öğrenciler, alan uzmanlar tarafından **bireysel değerlendirmeye** alınır.
 - Bireysel değerlendirmeler sonucunda özel yetenekli birey olarak tanılanan öğrenciler, BİLSEM'e kayıt hakkı kazanır.
-



ÖN DEĞERLENDİRME UYGULAMASI NASIL YAPILACAK?

Ön değerlendirme uygulamaları genel zihinsel yetenek alanı için il tanılama sınav komisyonları tarafından belirlenen uygulama merkezlerinde, resim ve müzik yetenek alanları içinse öğrencilerin kayıtlı buldukları okullarda yapılacaktır.

Genel zihinsel yetenek alanı ön değerlendirme uygulaması, Rehberlik ve Araştırma Merkezlerinde (RAM'larda) görev yapan uygulayıcılar tarafından gerçekleştirilecektir.

Resim ve müzik yetenek alanı ön değerlendirme uygulaması, sınıf öğretmenleri tarafından yürütülecektir.

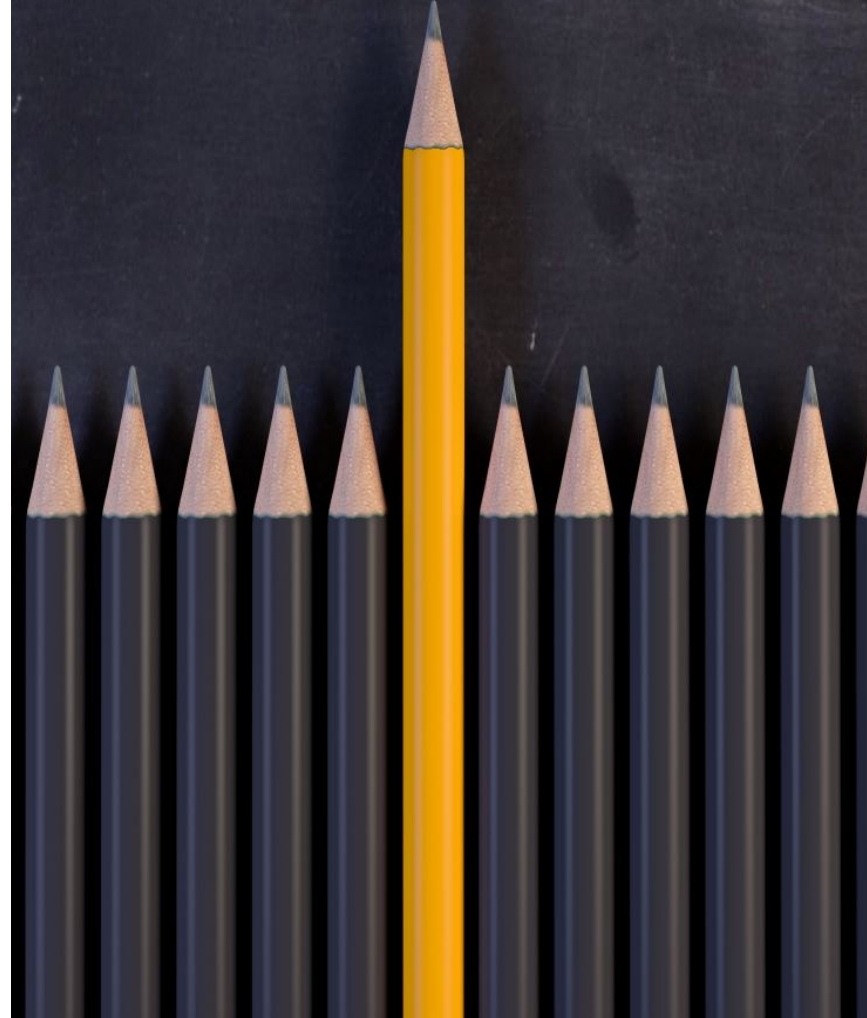
Ön değerlendirme uygulamalarında Bakanlıkça belirlenen ölçme araçları kullanılacaktır.

GENEL ZİHİNSEL YETENEK ALANINDA YAPILACAK BİREYSEL DEĞERLENDİRME MÜLAKAT MIDIR?

Hayır, değildir.

Her yetenek alanında öğrencilerin tanınması için nesnel ve somut ölçütler esas alınır.

Genel zihinsel yetenek alanında bireysel değerlendirmeye hak kazanan öğrencilere Rehberlik ve Araştırma Merkezlerinde, geçerliği ve güvenilirliği bilimsel olarak kanıtlanmış **zekâ ölçekleri**, yaş ve sınıf düzeyine göre uygulanır.



RESİM/GÖRSEL SANATLAR YETENEK ALANINDA BİREYSEL DEĞERLENDİRME NASIL YAPILMAKTADIR?

- Resim/görsel sanatlar yetenek alanında bireysel değerlendirmeye hak kazanan öğrencilere yaratıcılıklarını ortaya çıkarabilecekleri, özgün çalışmalar yapabilecekleri sorular sorulur ve bu doğrultuda çizim yapmaları istenir.
- Yapılacak uygulama 2 (iki) oturumdan oluşur ve her 1 (bir) oturum 40 (kırk) dakika sürer.
- Öğrencilerden farklı değerlendirme kriterlerinin ölçülmesine olanak sağlayacak çalışmalar yapmaları istenilir.
- Değerlendirmeler, alanda yetkin ve uzman kişilerce yapılır.
- Değerlendirme kullanılacak materyaller, Bakanlıkça verilir.

MÜZİK YETENEK ALANINDA BİREYSEL DEĞERLENDİRME NASIL YAPILMAKTADIR?

- Müzik yetenek alanında bireysel değerlendirmeye hak kazanan öğrencilere “Müziksel İşitme/Bellek” ve “Müziksel Farkındalık” alanlarından sınıf seviyelerine uygun sorular sorulacaktır. Öğrencinin bir enstrüman getirmesine gerek yoktur.
- Bireysel değerlendirmede sorulacak sorular, Bakanlıkça belirlenen alan uzmanlarca müzik alanındaki özel yeteneği keşfetmeyi amaçlayacak şekilde hazırlanır. Değerlendirmeler ise bu alanda yetkin ve uzman kişilerce yapılır.

**BİLSEM'E ADAY
GÖSTERİLİP
EĞİTİM ALMAYA
HAK
KAZANAMAYAN
ÖĞRENCİLER,
TANILAMA
SÜRECİNE
YENİDEN
KATILABİLİR Mİ?**

Bakanlıkça her eğitim-öğretim yılında güncellenerek yayınlanan kılavuzda belirtilen başvuru şartlarını taşıdığı takdirde, öğrenci BİLSEM tanılama ve yerleştirme süreci için yeniden aday gösterilebilir.



ÖĞRENCİ TANILAMA SÜRECİ İÇİN NASIL BİR HAZIRLIK GEREKLİ?

Özel yeteneğin tanınması için herhangi bir hazırlık gerekli değildir. Süreç; öğrencide var olan yeteneğin keşfedilmesi esasına dayalı olduğu için, “**sınava hazırlık**” gibi bir düşünceyle yapılacak çalışmalar tavsiye edilmez.

BAKANLIKÇA BELİRLENEN SINIF SEVİYESİ DIŐINDAKİ ÖZEL YETENEKLI ÖĐRENCİLER, BİLSEM'DE EĐİTİM ALABİLİR Mİ?

BİLSEM'deki eğitimler, belirli aşamalara ve programlara göre ilerlediđi için Bakanlıkça belirlenen tanılama ve yerleőtirme sürecinin dışında ya da daha sonrasında özel yetenek tanısı koyulan öğrencilerin *BİLSEM'e kaydı yapılamamaktadır.*

ÖZEL YETENEĞİ BAKANLIKÇA BELİRLENEN SÜRECİN DIŞINDA TANILANAN ÖĞRENCİLER İÇİN NE YAPILMALI?

Özel yetenekli öğrencilerin destek eğitimi alabilecekleri tek alternatif *Bilim ve Sanat Merkezleri* değildir. Okulöncesi, ilkokul, ortaokul ve lise düzeyindeki tüm öğrenciler, **Rehberlik ve Araştırma Merkezlerine** başvurmaları ve özel yetenekli olarak tanılanmaları halinde, mevcut okullarında **destek eğitim odası** açılarak oraya yönlendirilebilirler.

Destek eğitim odalarında; öğrencilerin ilgi, yetenek ve eğitim ihtiyaçları ile takip edecekleri program esas alınarak, sınıf öğretmenleri ve alan öğretmenleri görevlendirilir.

BİLSEM'İN GENEL AMAÇLARI NELERDİR?

BİLSEM, millî eğitimin genel amaçları ve temel ilkeleri doğrultusunda, özel yetenekli öğrencilerin;

- Yetenek alanlarını erken yaşta fark ederek en üst düzeyde kullanmalarını sağlamayı,
- Yaratıcı düşünme, eleştirel düşünme ve problem çözme, muhakeme etme, keşfetme, inovatif düşünce ve ürün geliştirme, bilişim okuryazarlığı, etkili iletişim ve iş birliği, liderlik, sorumluluk, çalışkanlık, azim ve metanet gibi yaşam boyu ihtiyaç duyacakları beceri, tutum, davranış ve değerleri kazanmalarını ve geliştirmelerini,
- Özel yetenek alanları doğrultusunda bilimsel düşünme ve çalışma disiplini ile bilimsel süreç becerilerini kazanmalarını ve tüm bu bilgi, beceri, tutum ve değerlerle gerçek hayat problemlerine yönelik yenilikçi ve özgün çözümler üretmelerini, bilimsel araştırma projeleri, patentli ürünler ve faydalı modeller geliştirmelerini, buluş yapmalarını amaçlar.

BİLSEM'DEKİ EĞİTİMİN FARKI NEDİR?

BİLSEM, özel yeteneğin keşfi, geliştirilmesi ve desteklenmesi amacıyla, daha üst düzey kazanımların gerçekleştirilmesini hedefleyen farklılaştırılmış ve zenginleştirilmiş programlar ve etkinlikler gerçekleştirir. Proje tabanlı eğitim verir ve süreç odaklı bir anlayışı esas alır.

BİLSEM'deki eğitimin; öğrencilere bilgi aktarmak, akademik başarısını arttırmak, okul derslerinde ya da sınavlarda öğrencileri desteklemek, yarışmalara öğrenci hazırlamak gibi hedefleri yoktur. Öğrencilere yetenek kazandırmayı değil, özel yeteneklerini ortaya bilimsel ve sanatsal araştırmalar, projeler koyacak şekilde geliştirmeyi amaçlar. Bu sebeple okul, kurs, sosyal gelişim merkezi, tasarım ve beceri atölyesi vd. eğitimlerden amaç, eğitim programları, süreç ve değerlendirme yönlerinden farklılıklar arz eder.



BİLSEM'e kayıt hakkı kazanan öğrencilerin nasıl bir eğitim aldığıyla ilgili soruların cevabı için web sitemizde **BİLSEM Eğitim Programları** bölümünü inceleyebilirsiniz.

Sakarya Bilim ve Sanat Merkezi

